

いこいの広場



さとっこホール

一関市中里市民センター
Tel 21-2152
E-mail nakacen@icn-net.ne.jp

中里地区防災訓練 実施しました

中里まちづくり協議会では、6月25日(日)に中里地区住民約300人が集まり、防災訓練を実施しました。今年度は中里まちづくり協議会の会員・構成員の全員が訓練の運営を担当し、有事の際に慌てずに安全・安心して避難・対応できるよう11項目の訓練を行いました。

今回の会場は市民センターが改築工事のために中里小学校(体育館・校庭)で行いました。校庭では起震車による地震の疑似体験の他、緊急車両(消防車・パトカー)の見学、消火器の使用訓練、山目交番の方による「護身術の実技講習」などがありました。また、体育館では災害用伝言ダイヤルの実技練習があり、直接携帯電話からNTTに発信し、手順や応答方法を学びました。他に、様々な防災グッズの確認や小学校周辺の地すべりの危険性や対策をまとめた「ぼうさい探検マップ」の発表などがありました。

参加した方からは「炊き出し訓練での非常食のレシピがとても参考になった。自宅で早速作ってみたい。」「災害時は刻々と状況が変化する。携帯電話などで情報を得るので電源の確保が重要だと改めて実感した。非常用電源の作動方法はもとより、自宅にも非常時に使える電源を確保しようと思う。」などの感想をいただきました。



防災グッズの説明↑

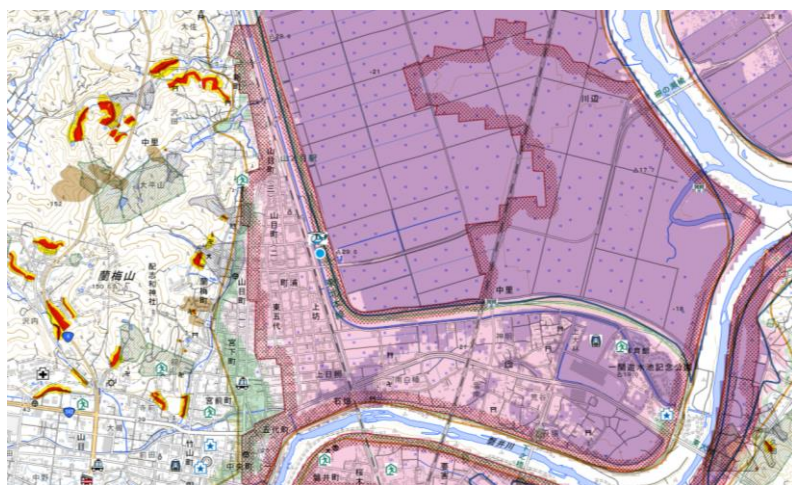


非常用電源 始動訓練↑

避難行動計画の確認を!!

6月～8月は1年のうち大雨が降る時期です。近年は、異常気象のために全国で雨による災害が発生しています。

これから起こるかもしれない災害に対し、家族構成や地域環境に合わせて、あらかじめ時系列で定めた自分自身の「避難行動計画(マイ・タイムライン)」を確認しておきましょう。一関市防災マップをもとに自宅や事業所などの位置と災害時の危険度や災害時に安全に避難できる場所を確認しましょう。災害が起こる前に避難の準備をし、災害の発生時には警戒レベルや気象状況などの情報をもとに、逃げ遅れないよう行動することが大切です。普段から家族・近隣の方・知人等と連絡を取り合うことも重要です。安全な避難行動ができるよう家族や地域の方と話し合っておきましょう。



↑「一関市防災マップ」一関市ホームページ>一関市防災マップを検索すると、一関市内地域ごとの防災マップを見れます。今一度、防災マップの見方や避難所などを確認しておきましょう。



- 7/ 1 ・季節の生け花講座14時～16時
・ホタルの観察会19時30分～
- 7/ 3 ・中里大学(陶芸)移動研修
- 7/ 4 ・中里大学(健康)10時～
・放課後子ども教室13時～
- 7/ 5 ・中里大学(芸能)10時～
・放課後子ども教室13時～
- 7/ 6 ・放課後子ども教室13時～
- 7/10 ・放課後子ども教室15時～
- 7/11 ・中里大学(運動)七夕杯10時～
- 7/12 ・中里大学(歴史)移動研修
- 7/13 ・100歳体操クラブ13時30分～
・放課後子ども教室15時～
- 7/16 ・季節の生け花講座14時～
- 7/18 ・中里大学(筆ペン)移動研修
・放課後子ども教室13時～
- 7/19 ・放課後子ども教室13時～
- 7/20 ・中里大学(一般教養:花巻)
・100歳体操クラブ13時30分～
・放課後子ども教室15時～
- 7/22 ・放課後子ども教室
沢登りに挑戦(高学年向)
- 7/23 ・旧中里中学校環境整備事業
- 7/25 ・中里大学(音楽)10時～
- 7/27 ・100歳体操クラブ13時30分～
- 7/29 ・放課後子ども教室
沢登りに挑戦(低学年向き)

【中里地区 世帯数・人口】 令和5年6月1日現在 ～ 一関市基本台帳世帯・人口調べより ～

●世帯数 1,665 ※前月比 -1 ●人口 3,871人(男1,810人・女2,061人) ※前月比 -10人

ホタルの里づくり (観察会と観察日記)

中里まちづくり協議会では、7月1日(土)にホタルの観察会を実施しました。

午後7時30分から開始した観察会には小さいお子さんから高齢者まで地域内外の方約120人の方に参加いただきました。

天気は曇り、気温23度、湿度73%、風も穏やかと絶好の観察日和で、龍澤寺本堂前の照井堰周辺にたくさん

のヘイケボタルが飛び交っていました。参加した皆さんは小さくて黄色に光るホタルを見つける度に「きれいだね〜」「こっちにもいるよ〜」と夏のひと時を楽しんでいました。

さて、例年、6月下旬〜7月上旬に飛び始めるゲンジボタルですが、今年は6月上旬に暑い日が続いたためか、6月6日にゲンジボタルが飛び始めました。これを受けて、地域・環境の保全プロジェクトの事務局では「いつまで・どの種類のホタルが飛び続けるのかを観察し今後の保全活動に活用しよう」と、6月7日から観察を継続中です。

ホタルは繊細な生き物です。これからもずっとホタルが住み続ける中里であるよう皆さんの力で自然環境を整えていきましょう。



子ども教室の活動の様子

今年の放課後子ども教室は中里小学校(らんばい教室・体育館)を会場にして、毎週月曜日・木曜日の放課後(午後3時〜5時)に実施しています。

広い体育館なので、子ども達は指導員のみなさんに見守っていただきながら「思いっきり」ボールを蹴ったり、バスケットをしたり、鬼ごっこ、卓球などをして遊んでいます。らんばい教室ではビーズアクセサリーをはじめ、折り紙やスライムを作ったり、天井まで届くほどのカプラのタワーを作ったりしています。校長先生からは「学校生活では見れないイキイキとした表情で、元気に活動する様子を見ることができて嬉しく思います。」とお話をいただいています。

午前授業の日(4〜6日、18〜20日)は、午後1時〜5時までの活動になります。

参加する時は保護者の方とお子さんで「子ども教室に参加すること」「帰りは徒歩で帰るかお迎えがあるか」などご確認をお願いします。



編み物(くさり編み)に挑戦↑

旧中里中学校環境整備 実施します

中里まちづくり協議会では、旧中里中学校の利活用が決定するまで、例年、一関市教育委員会と協働して草刈り等の環境整備を実施しています。

ここ数年で野生動物(イノシシ・鹿等)の楽園になりつつあり、近隣住民への被害も懸念される状況です。野生動物の住み家にならないよう環境整備のご協力をお願いします。

《日時》7月23日(日)午前6時〜7時
《場所》旧中里中学校(集合:職員玄関前)
《内容》

- ・校舎周辺の草刈り
刈り倒しにします
※草は集めません

《お願い》

- ① 草刈り機械をお持ちの方へ
効率よく作業ができるよう、作業範囲を指定しますので、ご協力ください。
- ② 草刈り鎌、枝ばさみをお持ちの方へ
植え込み周辺の除草をお願いします。

《その他》・草刈り機械の燃料、軍手、飲み物を準備して、お待ちしております。



季節の生け花講座 開催しました

中里市民センターでは、季節に合わせた花を生けることにより、日常に彩りを添えて心落ち着ける時間の過ごすことを目的として今年度も6月から6回にわたり「季節の生け花講座」を実施しています。

第2回目を7月1日に開催しました。受講生4名が「姫ガマ」「鉄砲ユリ」「ナデシコ」「ギボウシ」の花材を用いて「すっきりと生ける」をテーマとして生け花に挑戦しました。

花の咲き具合や形を見て、流れをイメージしながら表現すること、すっきりとした印象を出すためには適度な隙間が必要だということを学ぶことができました。

今後の開催予定

9月30日、10月28日、12月23日
令和6年1月27日

いずれも 土曜日の午後2時〜4時

受講料 無料

材料費 2,000円程度(花材料代)

申込み 9月、10月講座分 9月1日(金)〜

問合せ 中里市民センター



中里まちづくり協議会 公式HP・LINE・YouTube

中里まちづくり協議会では、携帯やパソコンから簡単に施設予約状況や事業・講座予定・実施の様子などの情報が入手しやすいよう公式ホームページ・公式LINEより情報を配信しております。随時、事業の様子(写真・動画)も掲載しています。是非ご活用ください。



公式LINE
QRコード



公式ホームページ
QRコード